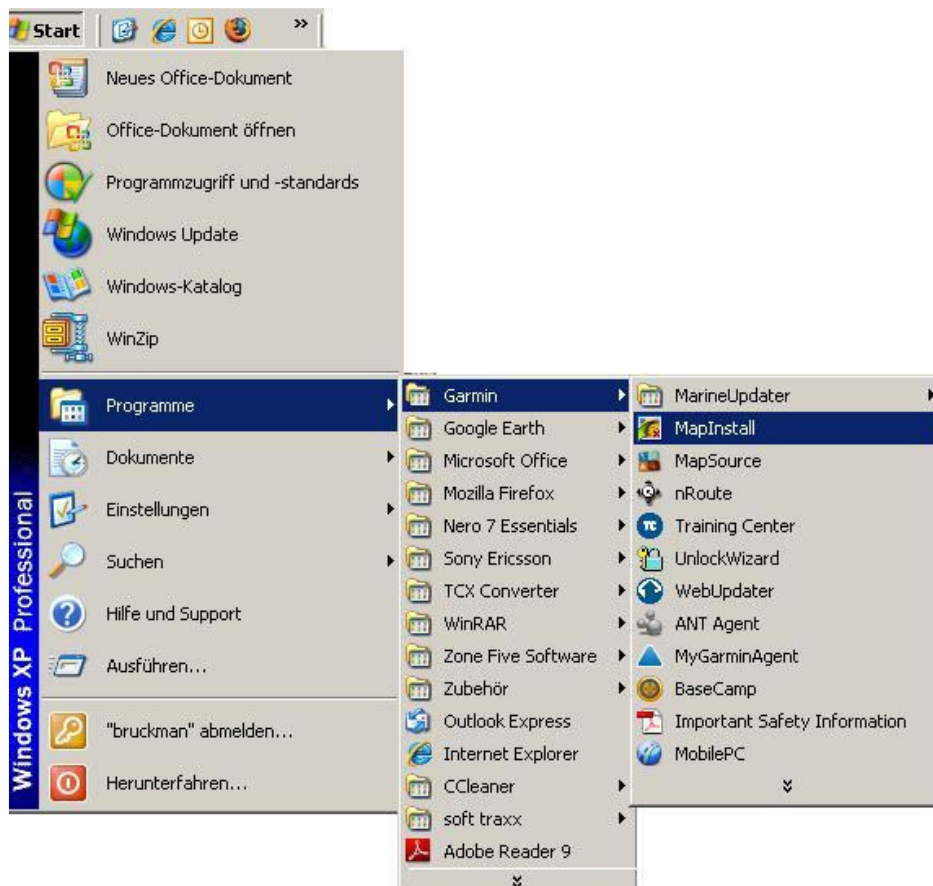


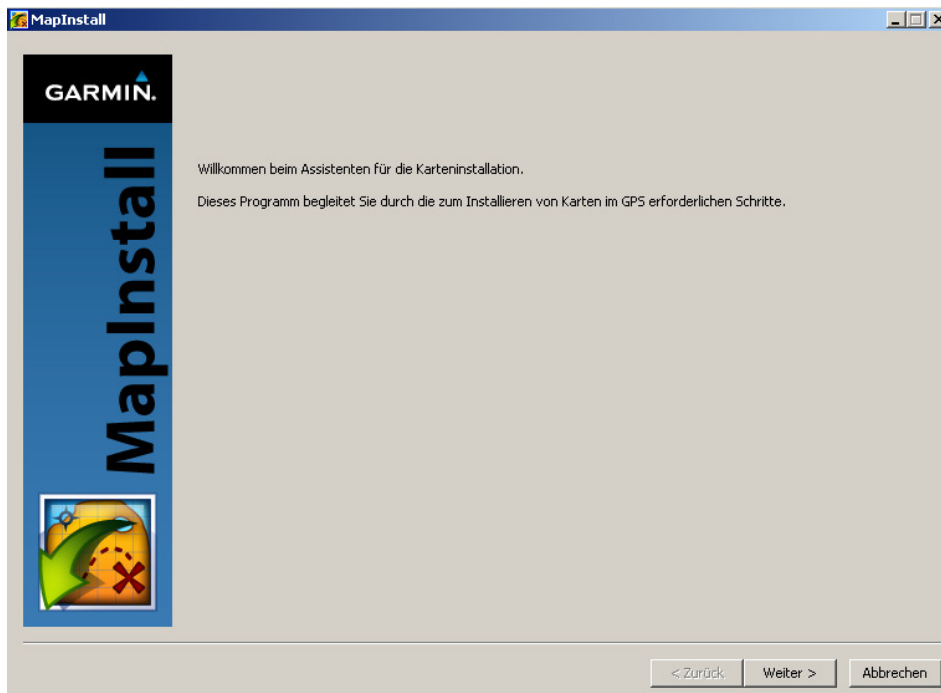
Knowledge-Base	
<b>THEMA:</b>	Map Install
Beschreibung:	Installation von zusätzlichem Kartenmaterial auf einer SD- oder microSD-Speicherkarte (für Garmin Nüvi Serie)
Autor:	FB
Revision:	1.0
Datum:	13.11.2009

## Map Install

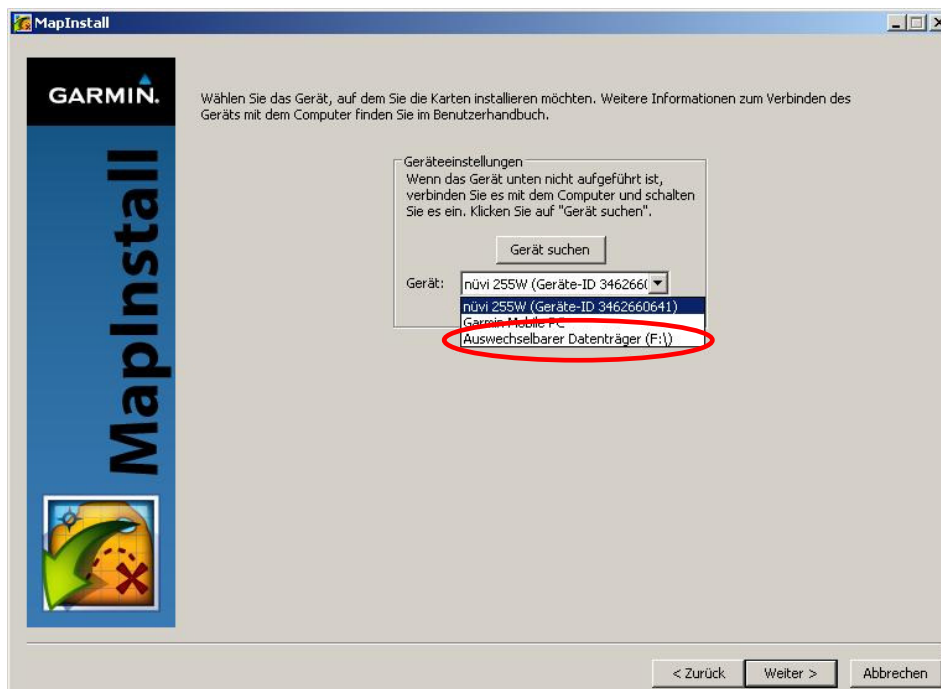
- Klicken Sie nach der Installation des zusätzlichen Kartenmaterials auf **„Start → Programme → Garmin → MapInstall“** (vgl. folgende Grafik)



- Das Programm „**MapInstall**“ wird geöffnet.



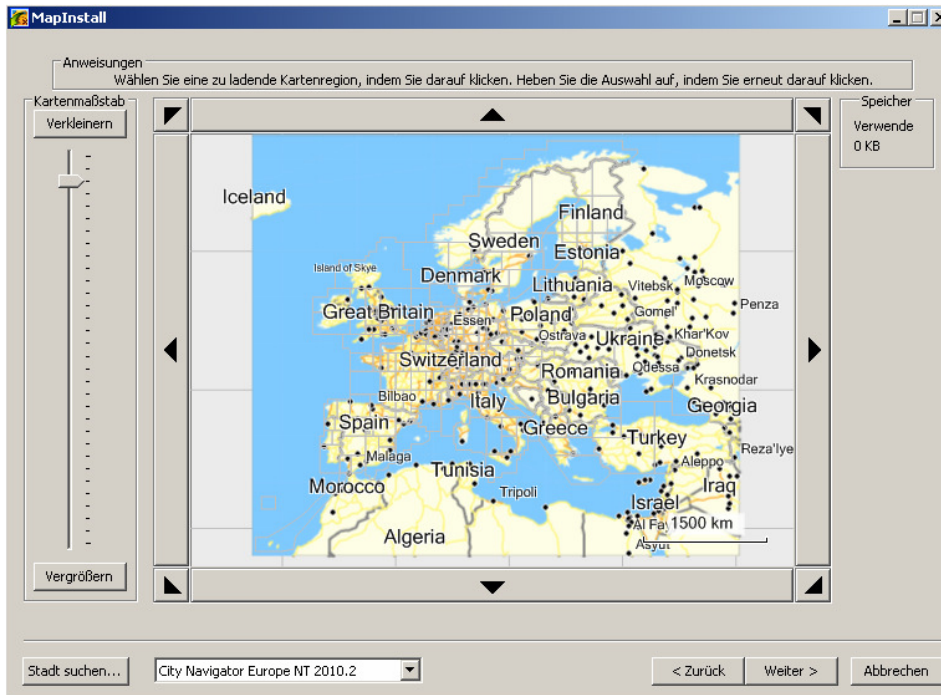
- Klicken Sie bitte auf „**Weiter**“



- Bitte wählen Sie das Laufwerk der Speicherkarte aus (siehe Grafik oben) und klicken Sie „**Weiter**“.
- Wählen Sie nun die Kartenregionen, die Sie - zusätzlich zu den bereits geladenen Karten - auf Ihr Gerät spielen möchten.

**Hinweis:**

Mit Einzelklicks können Sie Bereiche markieren oder bereits markierte Bereiche wieder löschen. Mit gedrückter Maustaste lässt sich ein Rahmen ziehen (vgl. folgende Grafik).



**Fix vordefinierte Bereiche von Garmin, die Sie beim Updatevorgang auswählen können:**

Mittel-Osteuropa und Frankreich



Westeuropa



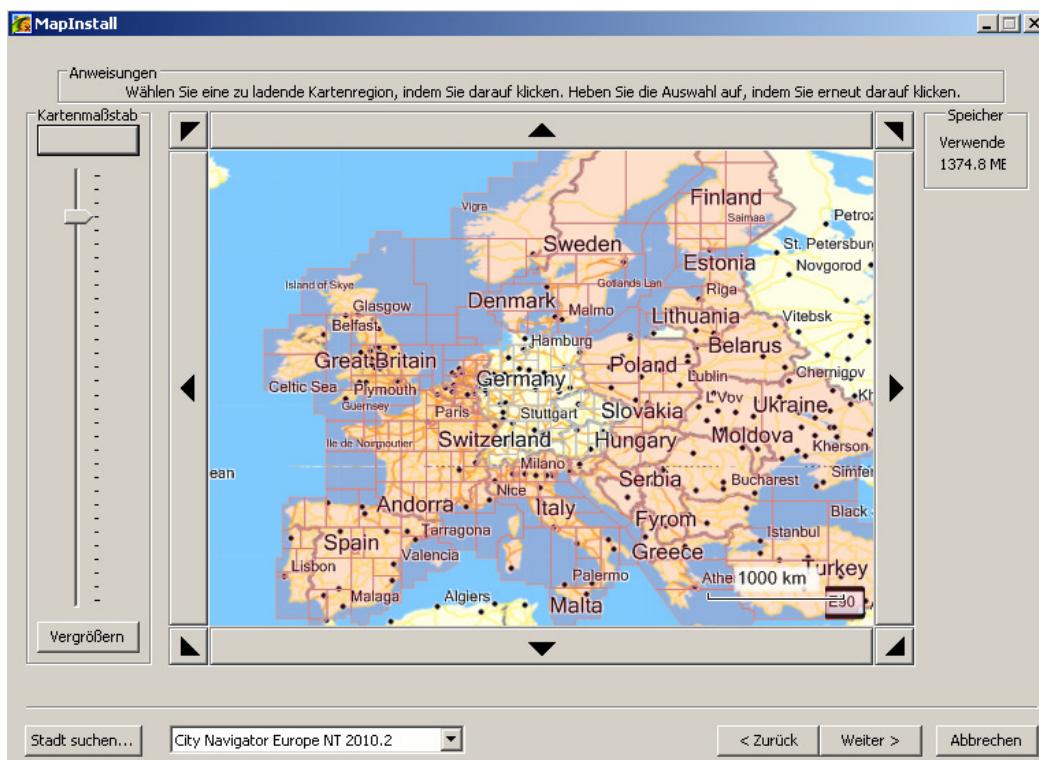
Deutschland, Österreich, Schweiz & Tschechien



**WICHTIG:**

Beispiel: wenn Sie Deutschland, Österreich, Schweiz und Tschechien bereits über den „Updatevorgang“ installiert haben, dürfen Sie diese Länder bei der Auswahl nicht markieren! Es dürfen also nur jene Länder ausgewählt werden, die noch nicht am Gerät installiert sind (vgl. folgende Grafik).

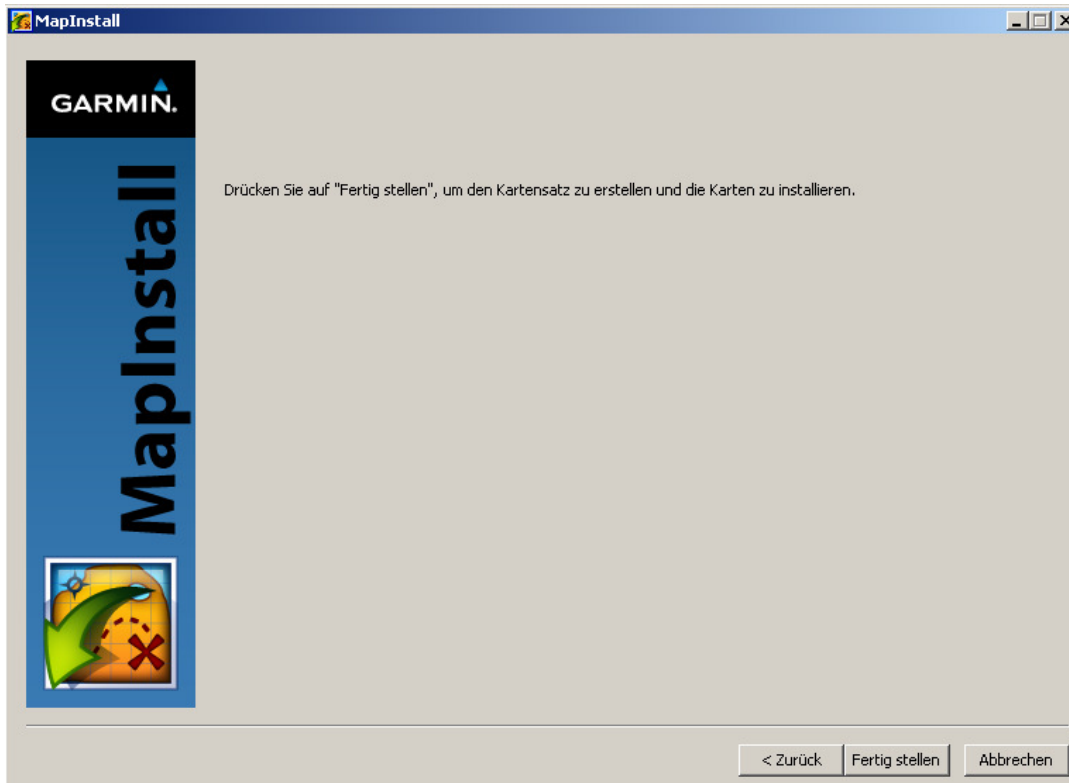
Bei Überschneidungen mit bereits bestehendem Kartenmaterial kann es zu Fehlern kommen.



**Bsp.: Österreich, Deutschland, Schweiz und Tschechien sind nicht markiert.**

- Kontrollieren Sie nochmals die Auswahl der Länder und klicken Sie auf „ Weiter“.

- Zur Überspielung der Regionen auf die Speicherkarte klicken Sie auf **„Fertig stellen“**



Eine Freischaltung am Gerät oder besondere Einstellungen sind nicht notwendig.  
Ein grenzüberschreitendes Routing ist jederzeit möglich.