

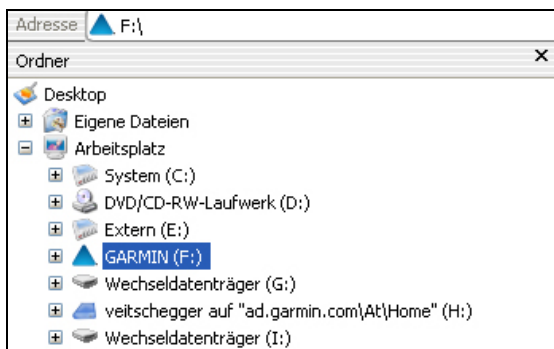
## Download & Installation

### 1.) Download

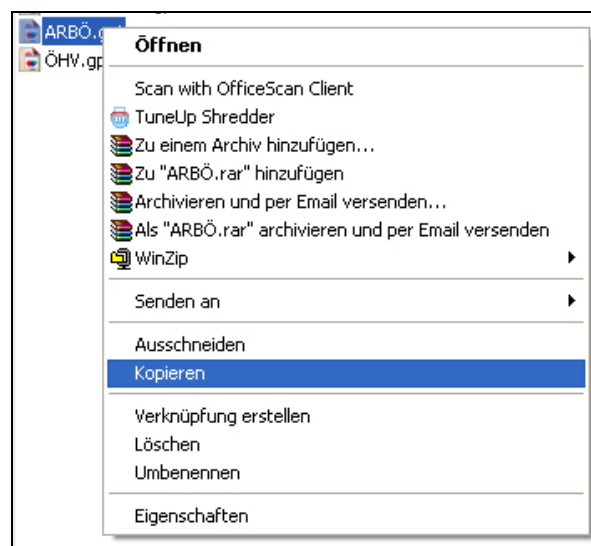
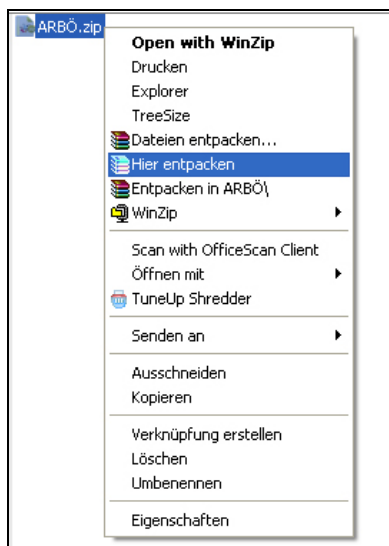
- Klicken Sie mit der linken Maustaste auf das Logo der gewünschten POI-Sammlung. Ein Download-Fenster öffnet sich. Klicken Sie auf **„Speichern“**.
- Geben Sie einen Speicherort an und bestätigen Sie diesen mit **„Speichern“**.
- Der Download wird nun ausgeführt. Dies kann je nach Dateigröße mehrere Minuten dauern. Sobald der Download beendet ist, erscheint eine Meldung. Bestätigen Sie diese mit **„Schließen“**.

### 2.) Installation am Garmin GPS-Gerät

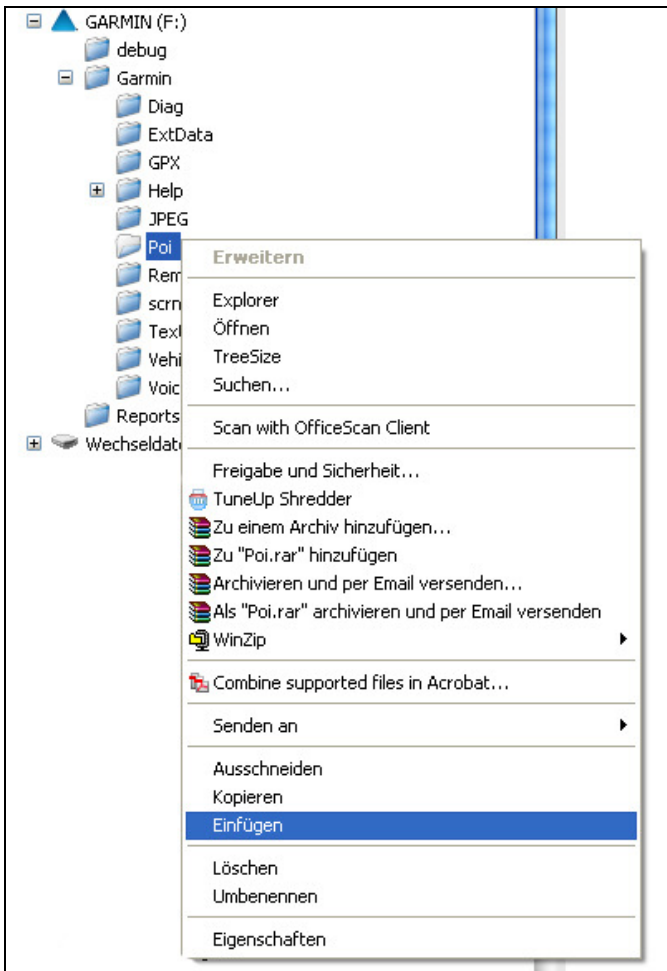
- Schließen Sie Ihr Garmin GPS-Gerät via USB-Kabel an Ihren Computer an. Das Gerät schaltet sich dabei automatisch ein. Warten Sie, bis Ihr Computer das GPS-Gerät als neues, externes Laufwerk erkannt hat und dieses im Windows-Explorer anzeigt.



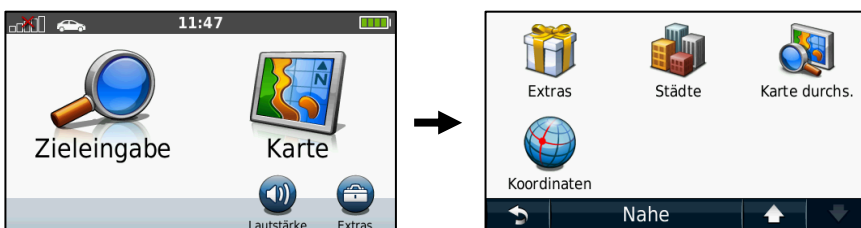
- Gehen Sie nun zu dem Ordner, in dem Sie die herunter geladene POI-Datei abgespeichert haben. Klicken Sie mit der rechten Maustaste auf die Datei und wählen Sie **„Hier entpacken“**, um die Zip-Datei zu entpacken. Klicken Sie nun mit der rechten Maustaste auf die Datei mit der Endung **.gpi** und wählen Sie **„kopieren“**.



- Als nächsten Schritt klicken Sie bitte mit der linken Maustaste auf das Laufwerk, welches Ihr GPS-Gerät darstellt und öffnen Sie den Ordner „Garmin“. In diesem Ordner befindet sich der Unterordner „POI“. Klicken Sie mit der rechten Maustaste auf den Ordner „POI“ und wählen Sie „einfügen“.



- Die POI-Datei wird nun auf den internen Speicher Ihres GPS-Gerätes gespeichert.
- Trennen Sie das Navigationsgerät vom Computer. Schalten Sie das Gerät **einmal aus und wieder ein**. Dieser Vorgang ist notwendig, damit die POI-Daten vom Gerät erkannt werden können.
- Sie finden die POI-Sammlung auf Ihrem Garmin GPS-Gerät unter:



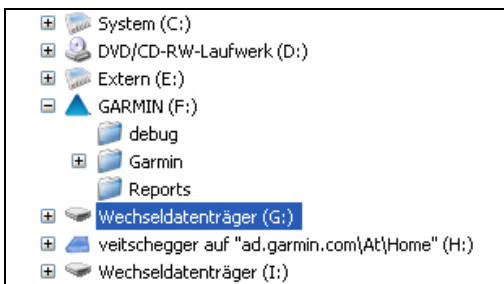
**Zieleingabe**

**Extras**

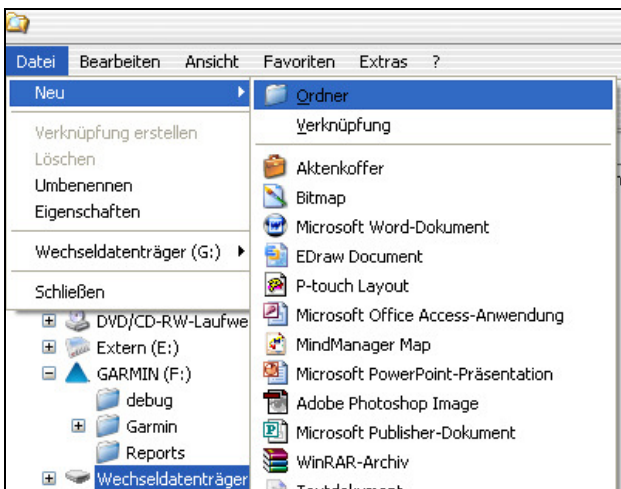
### 3.) Installation auf einer optionalen microSD/SD-Speicherkarte

Wenn der interne Speicher Ihres GPS-Gerätes nicht über genügend Speicherkapazität verfügt, können Sie die POI-Sammlung auch auf einer optionalen microSD/SD-Karte abspeichern:

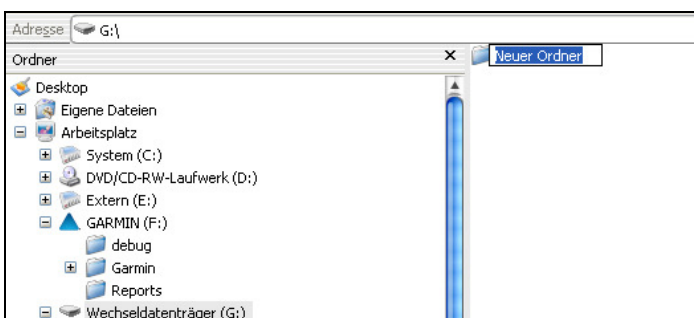
- Stecken Sie die Speicherkarte in den dafür vorgesehenen Steckplatz Ihres GPS-Gerätes und verbinden Sie das Gerät via USB-Kabel mit Ihrem Computer.
- Öffnen Sie nun den Windows-Explorer. Das Laufwerk Ihres GPS-Gerätes, in dem sich die Speicherkarte befindet, wird direkt unter dem Navigationsgerät angezeigt.



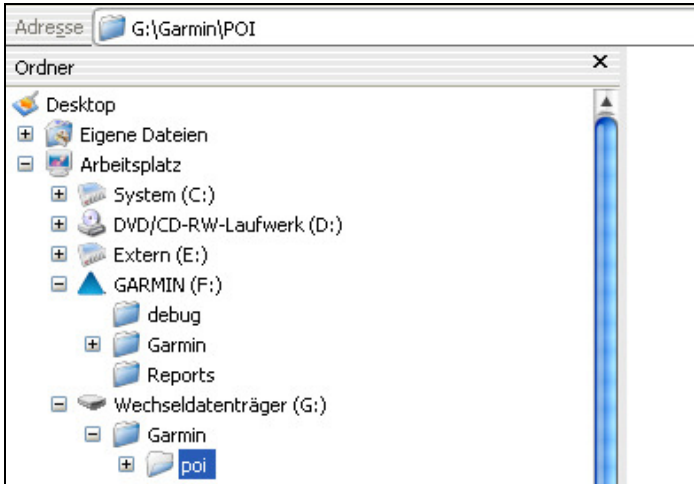
- Klicken Sie mit der linken Maustaste auf den Ordner **„Wechseldatenträger“**. Gehen Sie mit dem Mauszeiger in die obere Menüleiste auf den Punkt **„Datei“**, weiter auf **„Neu“** und dann auf **„Ordner“**. Damit wird auf dem Wechseldatenträger (= Speicherkarte) ein neuer Ordner angelegt.



- Der neue Ordner wird Ihnen mit einem blau hinterlegten Namensfeld angezeigt (siehe unten). Geben Sie den Namen **„Garmin“** ein und bestätigen Sie mit der Enter-Taste.



- Machen Sie nun mit der linken Maustaste einen Doppelklick auf den Ordner „Garmin“ und legen Sie innerhalb dieses Ordners einen weiteren Ordner - wie oben beschrieben - an. Benennen Sie den neuen Ordner **„POI“** (Ergebnis siehe unten):



- Jetzt können Sie die POI-Datei – wie bereits oben unter **„Installation am Garmin GPS-Gerät“** beschrieben – auf Ihre Speicherkarte in den Ordner **„POI“** kopieren“
- Sobald Sie dann Ihr GPS-Gerät einschalten, kann es bei einigen Modellen softwarebedingt vorkommen, dass auf dem Display die Mitteilung **„Neue Daten auf Datenträger gefunden“** erscheint. Bestätigen Sie diese Meldung mit **„OK“**.  
Bei der Meldung, ob Sie diese Daten in den internen Speicher des Gerätes kopieren möchten, wählen Sie bitte **„Nein“**.
- Die POI-Sammlung ist auf Ihrem Gerät wieder unter Zieleingabe → Extras zu finden.